

24 y 25 de Noviembre del 2022

# MADERA PLÁSTICA PARA CONSTRUIR UN CHILE MÁS SOSTENIBLE

• **Mg. Bárbara Gómez C.**

*Directora de Sostenibilidad y Valor Compartido en  
Desafío Ambiente*



## CONTEXTO

EXCESIVA  
CONTAMINACIÓN  
PLÁSTICA

**8% SE  
RECICLA**

EL RESTO VA A RELLENO  
SANTARIO



DIFERENCIAS

SOCIALES

**20%**

POBLACIÓN

DEFICIENTE INFRAESTRUCTURA;  
INACCESSIBILITY;



LA INFRAESTRUCTURA

PÚBLICA Y PRIVADA

**+ 18% COSTOS**

AUMENTAN LOS  
COSTOS Y

DISMINUYEN LAS  
INVERSIONES



DESAFIO  
AMBIENTE

# ¿CÓMO PODEMOS CONSTRUIR UN CHILE MÁS SOSTENIBLE?



- ASUMIR QUE LA NATURALEZA Y EL **MEDIOAMBIENTE** NO SON UNA FUENTE INAGOTABLE DE RECURSOS. DEBEMOS **PROTEGERLOS Y TENER UN USO RACIONAL.**
- LOGRAR EL PROGRESO, MANTENIENDO EL **EQUILIBRIO ENTRE LO MEDIOAMBIENTAL, ECONÓMICO Y SOCIAL,** SIN PONER EN RIESGO LOS RECURSOS DEL MAÑANA.
- TRANSITAR HACIA LA **ECONOMÍA CIRCULAR.**
- ESTABLECER DIÁLOGO Y **COLABORACIÓN PÚBLICO - PRIVADA** ENTRE TODOS LOS ACTORES DE LA SOCIEDAD.





# ¿QUÉ METAS DEBEN CUMPLIR LAS EMPRESAS PARA LOGRAR UN DESARROLLO SOSTENIBLE?

**CAMBIAR EL PROPÓSITO HACIA UNA ECONOMÍA CIRCULAR E INCLUSIVA. CERO RESIDUOS, CARBONO NEUTRAL Y CERO EMISIONES**



**ECODISEÑO + INNOVACIÓN = PRODUCTOS CON MENOR IMPACTO AMBIENTAL Y QUE TENGAN UN VALOR SOCIAL.**



**PROPONER SOLUCIONES ADECUADAS AL ÁMBITO SOCIOCULTURAL, FILANTROPÍA. RSE, CREAR VALOR**



# GOBIERNO

## INSTITUCIONALIDAD DEL RECICLAJE EN CHILE



### MEDIDA # 1

LEY REP



### MEDIDA # 2

APL ECO ETIQUETADO

### MEDIDA # 3

CHAO BOLSAS PLÁSTICAS

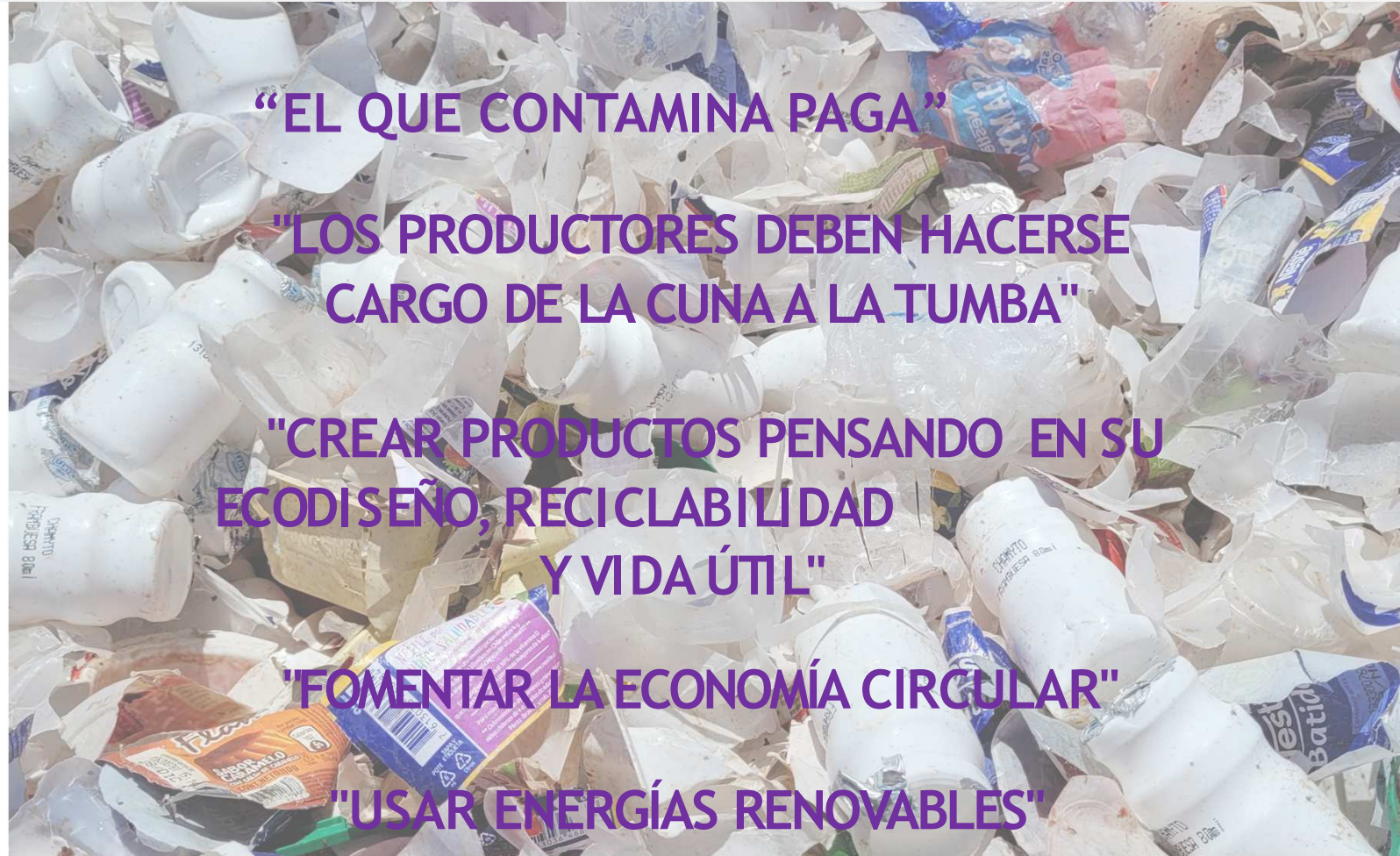
### MEDIDA # 4

CONSTRUYE  
2025





## PILARES DE SOSTENIBILIDAD GLOBAL



**"EL QUE CONTAMINA PAGA"**

**"LOS PRODUCTORES DEBEN HACERSE  
CARGO DE LA CUNA A LA TUMBA"**

**"CREAR PRODUCTOS PENSANDO EN SU  
ECODISEÑO, REICLABILIDAD  
Y VIDA ÚTIL"**

**"FOMENTAR LA ECONOMÍA CIRCULAR"**

**"USAR ENERGÍAS RENOVABLES"**

# SOMOS DESAFÍO AMBIENTE



Una **Fábrica de soluciones circulares** frente a la problemática de la contaminación por plástico en Chile.

Trasformamos residuos plásticos post industriales y post consumo, en **madera plástica** para la **elaboración de infraestructura sustentable** en diversas industrias de nuestro país.

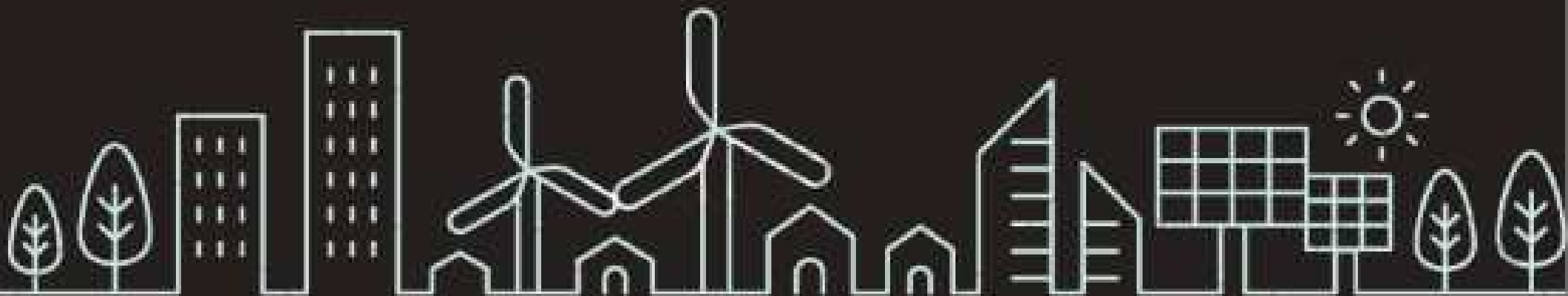
 Aislante térmico	 Vida útil 100 años	 Resiste al agua
 Ignífugo	 Reciclable	 No se pudre
 Antigrafiti	 Anticorrosion	





# MADERA PLÁSTICA MATERIAL INTELIGENTE

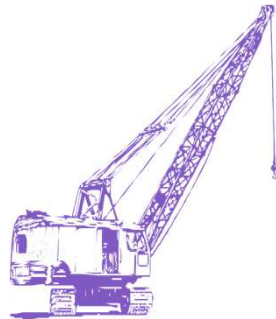
PARA LAS CIUDADES DEL FUTURO





# USAMOS VERSATILIDAD DEL PLÁSTICO

**CONSTRUCCIÓN**



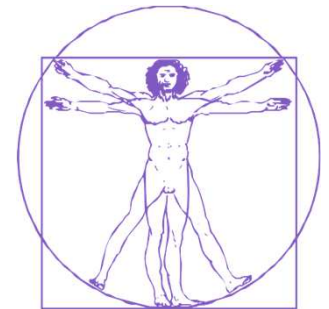
**AGRICULTURA**



**URBANISMO**



**SALUD**



# ENTREGAMOS SOLUCIONES INDUSTRIALIZADAS

Ecodiseño

I+D+I

Reciclaje

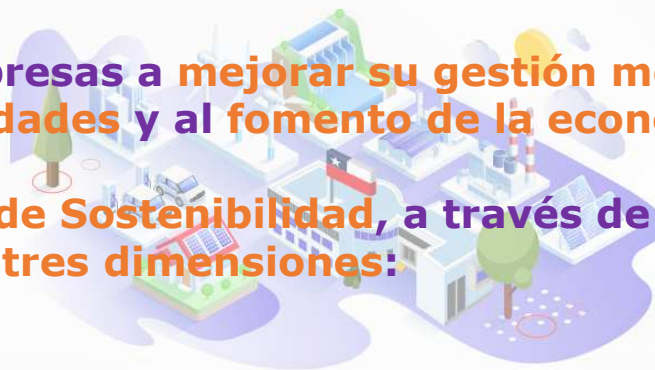
Valorización  
residuos

Planes de  
Desarrollo  
Comunitario



# ¿CÓMO IMPULSAMOS LA SOSTENIBILIDAD EN LA INDUSTRIA DEL RECICLAJE?

- **Acompañamos a las empresas a mejorar su gestión medioambiental, la relación con sus comunidades y al fomento de la economía circular.**
- **Implementamos Planes de Sostenibilidad, a través de un modelo 360° en el cual consideramos tres dimensiones:**





## DIMENSIÓN AMBIENTAL

IMPULSAMOS EL RECICLAJE DE  
PLÁSTICOS / ENTREGAMOS  
BIOEQUIVALENCIAS

**LAS BASES SON:**

- **CUIDAR EL AGUA**
- **AHORRAR ENERGÍA**
- **REDUCIR RESIDUOS**
- **CUIDAR LA FLORA Y FAUNA.**



## DIMENSIÓN ECONÓMICA

FOMENTAMOS LA  
CIRCULARIDAD  
DE LOS  
PLÁSTICOS

**TRANSITAR DE LA ECONOMÍA  
LINEAL A LA CIRCULAR, EN  
DONDE LOS RESIDUOS PASAN  
A SER RECURSOS QUE  
REINGRESAN A LA CADENA DE  
VALOR.**



## DIMENSIÓN SOCIAL

ELABORAMOS PLANES DE SOSTENIBILIDAD  
PARA LAS EMPRESAS, GARANTIZANDO UN  
IMPACTO POSITIVO EN SU ENTORNO

**LAS EMPRESAS GENERAN UN IMPACTO EN  
LAS COMUNIDADES EN LAS QUE ESTÁN  
PRESENTES, POR TANTO, DEBEN  
COMPENSARLO, A TRAVÉS, DE ACCIONES  
QUE APORTEN A UN DESARROLLO SOCIAL  
JUSTO Y EQUITATIVO.**



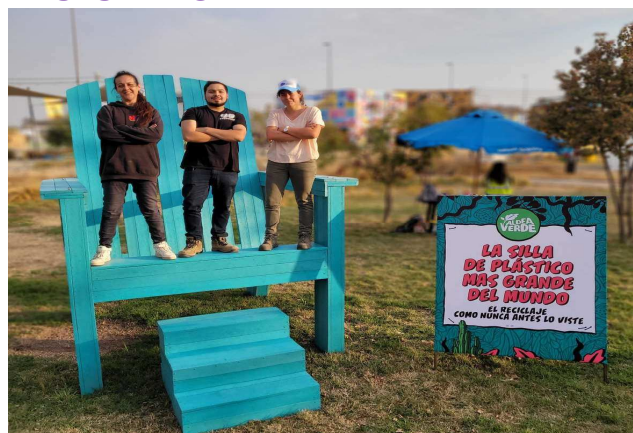
## CASOS DE ÉXITO SOSTENIBILIDAD



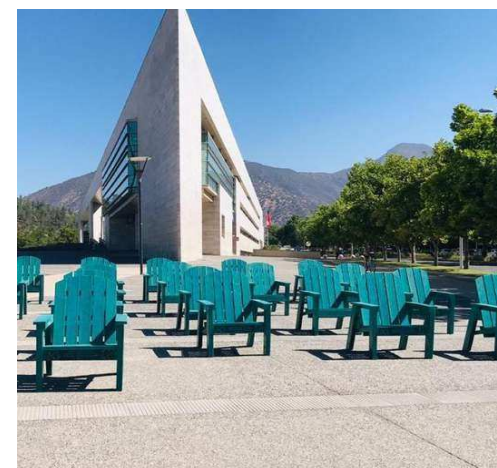
### ECOPASARELAS INCLUSIVAS



### LA SILLA MÁS GRANDE DE PLÁSTICO RECICLADO



### MUNICIPALIDAD VITACURA



## CASOS DE ÉXITO SOSTENIBILIDAD



SONRISA CIRCULAR



ICB TRIPLE IMPACTO



SENDEROS PARA CHILE



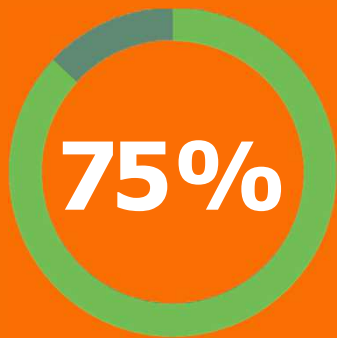






## ECO DATOS

LAS EMPRESAS BUSCAN DIFERENCIARSE,  
DISEÑANDO PRODUCTOS MÁS ECOLÓGICOS Y  
CON COMPROMISO SOCIAL.



DE INVERSIONISTAS CREEN  
QUE LA SOSTENIBILIDAD ES  
ESENCIAL, BCG

26 EMPRESAS  
CHILENAS



INTEGRAN EL ÍNDICE DE  
SOSTENIBILIDAD DOW JONES

LOS CONSUMIDORES PREFIEREN LAS MARCAS  
SUSTENTABLES.



# NUESTRAS BIOEQUIVALENCIAS AMBIENTALES



▶ EVITAMOS LA TALA DE MADERA NATURAL. ▶ ÁRBOLES ADULTOS.



▶ EVITAMOS LA EMISIÓN DE CO<sub>2</sub> A LA ATMÓSFERA. ▶ AUTOS EN CIRCULACIÓN DURANTE 1 MES.



▶ AHORRAMOS M<sup>3</sup> DE AGUA NATURAL. ▶ DE H<sub>2</sub>O QUE SERÍAN USADOS PARA EL RIEGO DE ÁRBOLES.



▶ SON REVALORADOS MILES DE TONELADA DE BASURA. ▶ CAMIONES TOLVA DE 8 M<sup>3</sup> LLENOS DE BASURA.





# ¿POR QUÉ LAS EMPRESAS DEBEN SUMARSE A NUESTRO PROPÓSITO DE SOSTENIBILIDAD?



Entregamos  
eco indicadores para la  
trazabilidad de las  
empresas.



Inversión en RSE y  
Sostenibilidad.



Contribución a la  
educación  
medioambiental.



Brand Equity.



Porque tus residuos  
plásticos se transforman  
en ayuda social.



Juntos salvamos al  
planeta.



Te ayudamos al  
cumplimiento de la  
LEY REP.



Buscamos reducir la  
huella de carbono  
2020 cop25.

¡MUCHAS GRACIAS!

